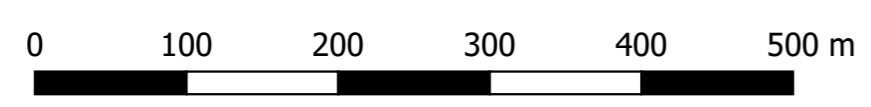
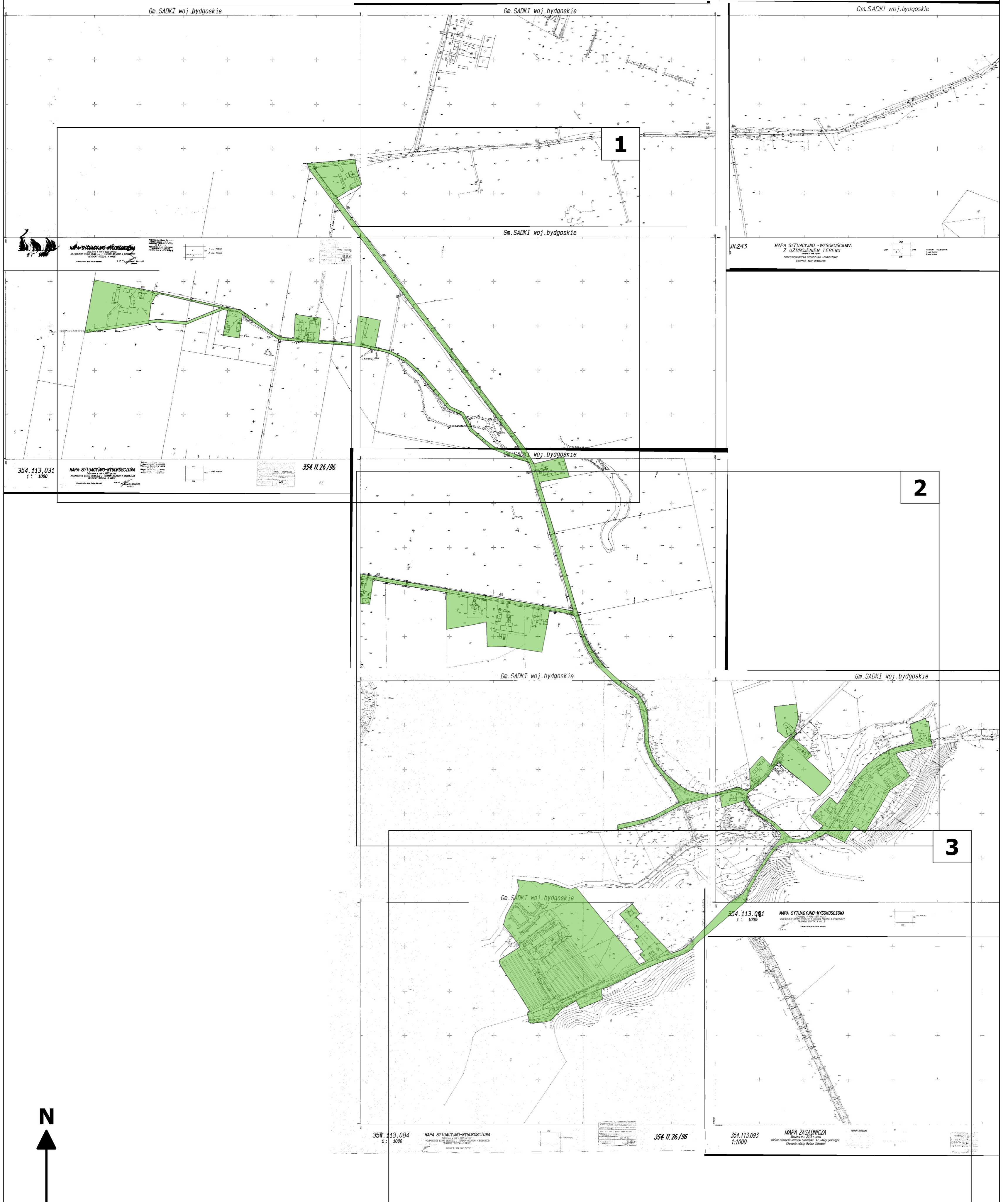


Załącznik nr 3. Obszar zdegradowany i rewitalizacji - Kraczkki. Skala 1:5000



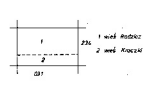
Legenda
■ Obszar zdegradowany i obszar rewitalizacji

1

Gm. SĄDKI woj. bydgoskie

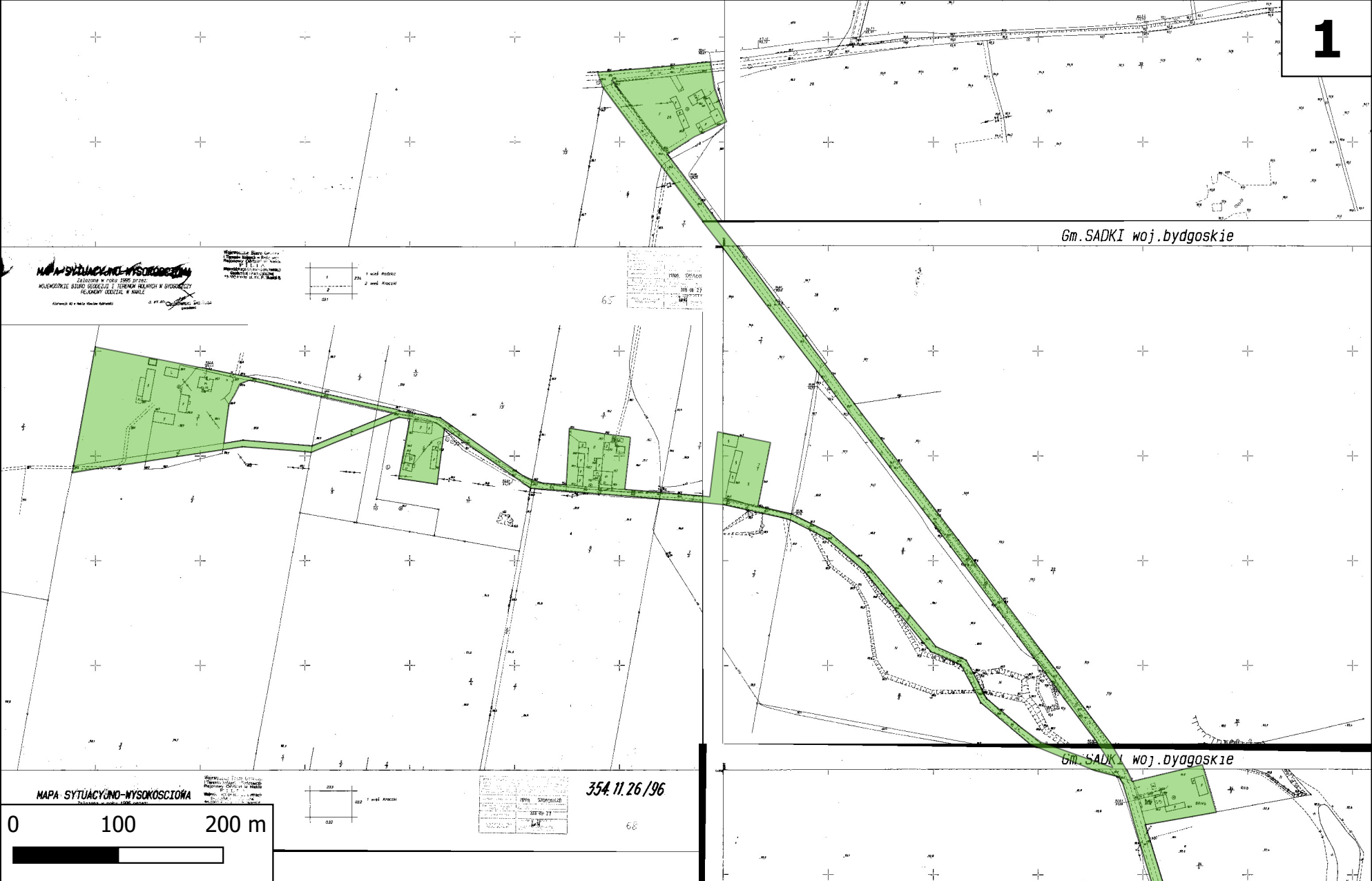
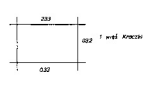
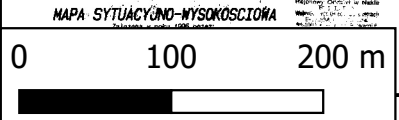
Gm. SĄDKI woj. bydgoskie

MAPA SYTUACYJNO-WYSOKOŚCIOWA
ZALICZONA W PORÓBIE 1985 ODRZĄŻ
MUSKOWSKIE BIURO WYKONSTROWAŃ I TERENOWYCH PRACOWNI W BYDGOSZCZY
PEŁNOMOCNICTWA W MIALE
Kierownik: inż. Henryk Maciej KAPRAK



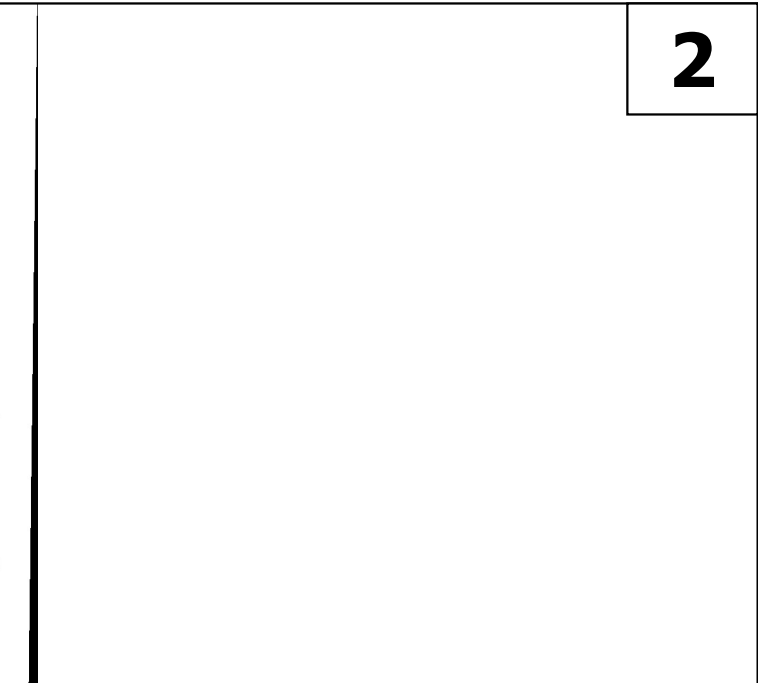
1160	02/14/96
116	08/27
146	

354.11.26/96
02/14/96
08/27

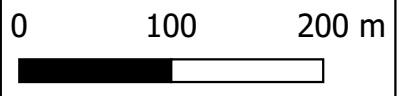
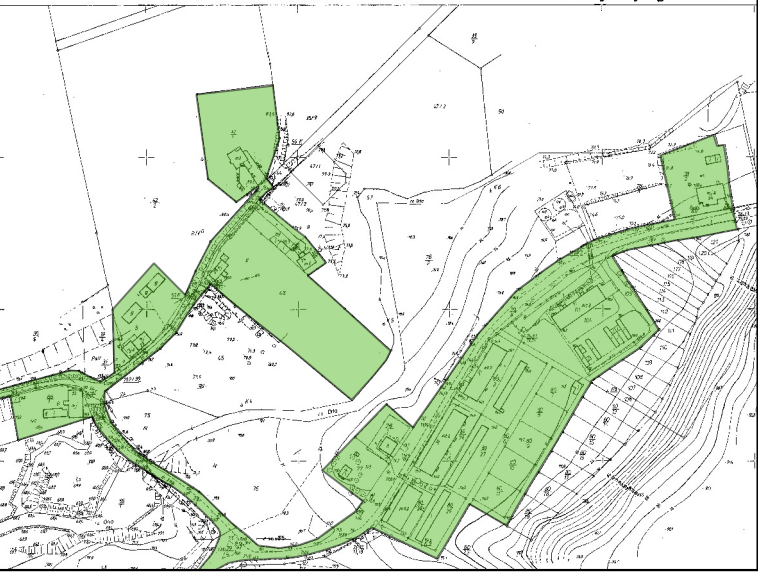
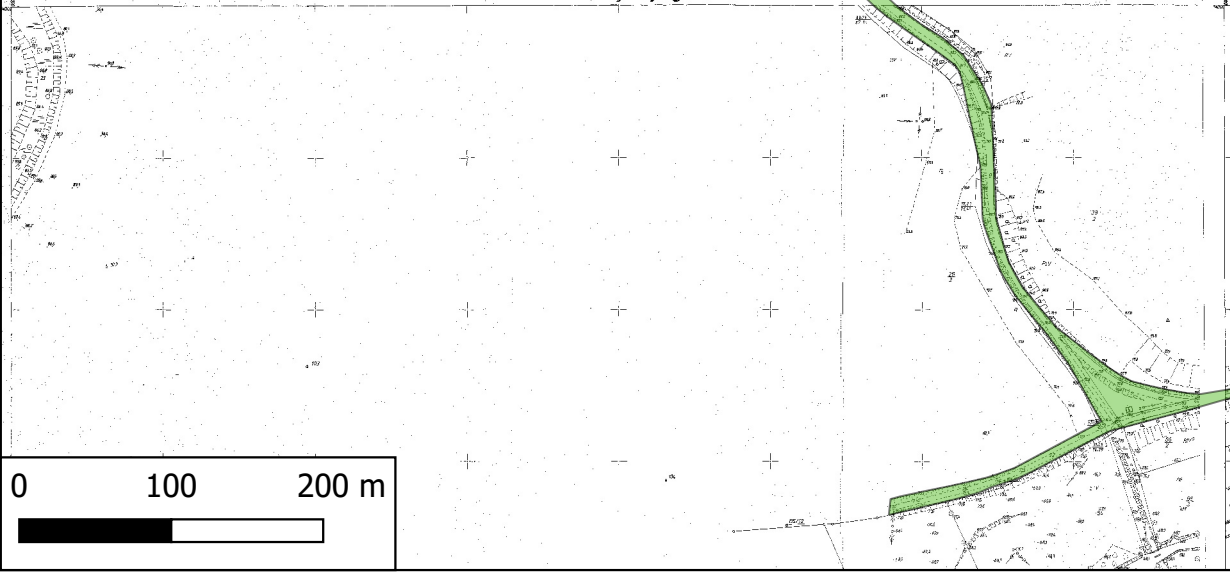




Gm. SADKI woj. bydgoskie



Gm. SADKI woj. bydgoskie

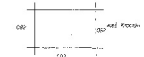


Gm. SĄDKI woj. bydgoskie

354.113.QQ1
1 : 1000

MAPA SYTUACYJNO-WYSOKOSCIOWA

zakresowa w roku 2008 w skali
KOLEKTORZ: BIURO GEODEZJI I TERENOW REJANICH W BYDGOSZCZY
REDAKTOR: SZCZEPAN W. NADLE
Kierownik robót: Danusz Cichowski



13.084
1000

MAPA SYTUACYJNO-WYSOKOSCIOWA

zakresowa w roku 2008 w skali
KOLEKTORZ: BIURO GEODEZJI I TERENOW REJANICH W BYDGOSZCZY
REDAKTOR: SZCZEPAN W. NADLE
Kierownik robót: Danusz Cichowski



354.11.26/96

354.113.093
1:1000

MAPA ZASADNICZA

Zakresowa w r. 2012 r. przez
Danusz Cichowski starszym Sędziem rąk s.c. usługi geodezyjne
Kierownik robót: Danusz Cichowski

Wskazki Terenowe

0 100 200 m

