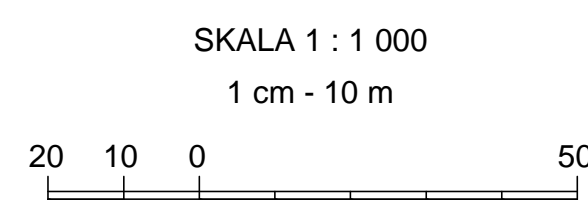
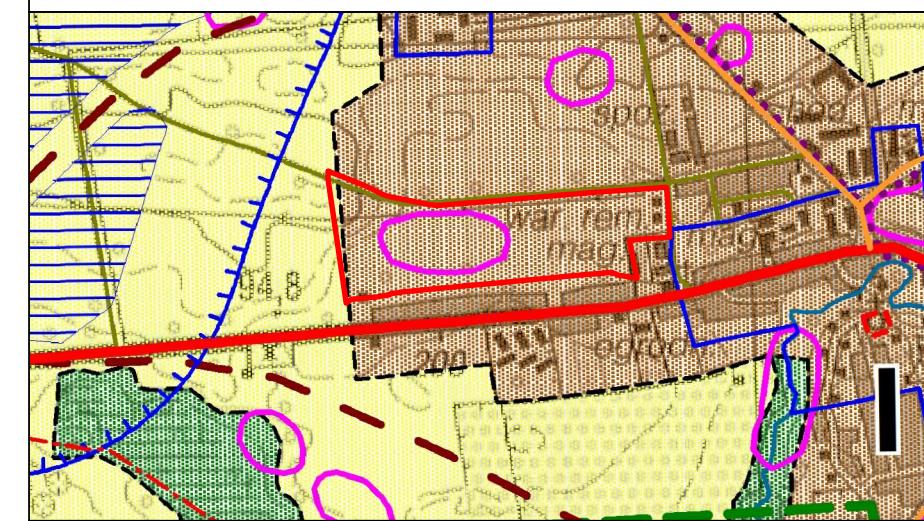




Miejscowy plan zagospodarowania przestrzennego miejscowości Sadki, gmina Sadki - rejon ulicy Przemysłowej  
Załącznik nr 1 do Uchwały Nr



Wyrys ze Studium uwarunkowań i kierunków zagospodarowania przestrzennego gminy Sadki  
skala 1 : 20 000



Granica obszaru objętego planem

**LEGENDA**

KIERUNKI ROZWOJU STRONY	OPIS PRZEZNACZENIA TERENÓW
1. Obszar ochrony konserwatorskiej "W"	1. Strefa ochrony konserwatorskiej "W"
2. Obszar ochrony konserwatorskiej "W"	2. Strefa ochrony konserwatorskiej "W"
3. Obszar ochrony konserwatorskiej "W"	3. Strefa ochrony konserwatorskiej "W"
4. Obszar ochrony konserwatorskiej "W"	4. Strefa ochrony konserwatorskiej "W"
5. Obszar ochrony konserwatorskiej "W"	5. Strefa ochrony konserwatorskiej "W"
6. Obszar ochrony konserwatorskiej "W"	6. Strefa ochrony konserwatorskiej "W"
7. Obszar ochrony konserwatorskiej "W"	7. Strefa ochrony konserwatorskiej "W"
8. Obszar ochrony konserwatorskiej "W"	8. Strefa ochrony konserwatorskiej "W"
9. Obszar ochrony konserwatorskiej "W"	9. Strefa ochrony konserwatorskiej "W"
10. Obszar ochrony konserwatorskiej "W"	10. Strefa ochrony konserwatorskiej "W"
11. Obszar ochrony konserwatorskiej "W"	11. Strefa ochrony konserwatorskiej "W"

**LEGENDA**

- Granica obszaru objętego planem (odsunięta o 2 metry)
- Linie rozgraniczające tereny o różnym przeznaczeniu lub różnych zasadach zagospodarowania
- ▲-▲- Nieprzekraczalne linie zabudowy
- ▲-▲- Obowiązujące linie zabudowy
- MN Tereny zabudowy mieszkaniowej jednorodzinnej
- MN/U Teren zabudowy mieszkaniowej jednorodzinnej i zabudowy usługowej
- P/U Teren obiektów produkcyjnych, składów i magazynów oraz zabudowy usługowej
- KD-D Tereny dróg publicznych
- KD-W Tereny dróg wewnętrznych
- E Teren infrastruktury technicznej - elektroenergetyki
- Strefa ochrony konserwatorskiej "W" stanowiska archeologicznego

**Oznaczenia informacyjne**

- Zieleni izolacyjno-krajobrazowa
- Istniejące napowietrzne linie elektroenergetyczne 15 kV wraz z obszarem oddziaływania

