

**ZARZĄDZENIE Nr 16.2016**  
**WÓJTA GMINY SADKI**  
**z dnia 24 lutego 2016 roku**

**w sprawie wprowadzenia Regulaminu Organizacyjnego Urzędu Gminy w Sadkach**

Na podstawie art. 33 ust. 2 oraz art. 40 ust. 2 pkt. 2 ustawy z dnia 8 marca 1990r. o samorządzie gminnym (jt. Dz.U. z 2015 r., poz.1515 z późn. zm.) zarządzam, co następuje:

**§1.** Wprowadzam Regulamin Organizacyjny Urzędu Gminy w Sadkach, w brzmieniu stanowiącym załącznik do niniejszego zarządzenia.

**§2.** Wykonanie Zarządzenia powierzam Sekretarzowi Gminy.

**§3.** Traci moc Zarządzenie Wójta Gminy Sadki Nr 21/K/2015 z dnia 01 lipca 2015r. w sprawie nadania Regulaminu Organizacyjnego Urzędu Gminy w Sadkach, Zarządzenie nr 33/K/2015 z dnia 14 października 2015 roku zmieniające zarządzenie Wójta Gminy Sadki w sprawie nadania Regulaminu Organizacyjnego Urzędu Gminy w Sadkach.

**§4.** Regulamin wchodzi w życie z dniem podjęcia.



**WÓJTA**  
*Dariusz Gryntewicz*  
Dariusz Gryntewicz

# WG WÓJT GMINY

1

Załącznik nr 1

do Zarządzenia Wójta Gminy Sadki  
Nr 16.2016

z dnia 24.02.2016r.

ZW	ZASTĘPCA WÓJTA	1
----	----------------	---

SK	SKARBNIK GMINY	1	SE	SEKRETARZ GMINY Kierownik referatu organizacyjnego	1
RF	REFERAT FINANSÓW I BUDŻETU	8	RO	REFERAT ORGANIZACYJNY	10,75
	Kierownik Inspektor ds. księgowych	1		Inspektor ds. personalnych	1
	Inspektor ds. księgowych	1		Inspektor ds. obsługi rady gminy i dodatków	1
	Inspektor ds. wynagrodzeń	1		Inspektor ds. działalności gospodarczej i spraw obronnych	1
	Inspektor ds. wymiaru podatków	1		Sekretarka	1
	Inspektor ds. podatku VAT i podatków od osób prawnych	1		Pomoc administracyjna	1
	Inspektor ds. podatku od osób fizycznych	1		Sprzątaczką	4,75
	Inspektor ds. obsługi kasy i opłaty śmieciowej	1		Goniec	1
	Podinspektor ds. wydatków	1			
RR	REFERAT ROLNICTWA GOSPODARKI NIERUCHOMOŚCIAMI I OCHRONY ŚRODOWISKA	3,95	RR	REFERAT ROLNICTWA GOSPODARKI NIERUCHOMOŚCIAMI I OCHRONY ŚRODOWISKA	3,95
	Kierownik Inspektor ds. gospodarki nieruchomościami	1		Kierownik Inspektor ds. gospodarki nieruchomościami	1
	Inspektor ds. ochrony środowiska	1		Inspektor ds. leśnictwa	0,33
	Inspektor ds. leśnictwa	0,33		Podinspektor ds. utrzymania czystości i porządku	1
	Robotnik gospodarczy	0,62		Robotnik gospodarczy	0,62
RP	REFERAT DS. POZYSKIWANIA ŚRODKÓW ZEWNĘTRZNYCH I ROZWOJU GMINY	2	RP	REFERAT DS. POZYSKIWANIA ŚRODKÓW ZEWNĘTRZNYCH I ROZWOJU GMINY	2
	Kierownik Inspektor ds. pozyskiwania środków zewnętrznych i rozwoju gminy	1		Kierownik Inspektor ds. pozyskiwania środków zewnętrznych i rozwoju gminy	1
	Inspektor ds. promocji o organizacji pozarządowych, zdrowia i sportu	1		Inspektor ds. promocji o organizacji pozarządowych, zdrowia i sportu	1
USC	URZĄD STANU CYWILNEGO	1,875	USC	URZĄD STANU CYWILNEGO	1,875
	Kierownik	0,875		Kierownik	0,875
	Inspektor ds. ewidencji ludności i dowodów osobistych	1		Inspektor ds. ewidencji ludności i dowodów osobistych	1
SG	STRAŻ GMINNA	5	SG	STRAŻ GMINNA	5
	Komendant	0,33		Komendant	0,33
	Inspektor ds. zarządzania kryzysowego i ppoż.	0,67		Inspektor ds. zarządzania kryzysowego i ppoż.	0,67
	Strażnik	4		Strażnik	4
RI	REFERAT INWESTYCJI, PLANOWANIA PRZESTRZENNEGO I GOSPODARKI MIESZKANIOWEJ	9	RI	REFERAT INWESTYCJI, PLANOWANIA PRZESTRZENNEGO I GOSPODARKI MIESZKANIOWEJ	9
	Kierownik Inspektor ds. inwestycji	1		Kierownik Inspektor ds. inwestycji	1
	Inspektor ds. planowania przestrzennego i komunalnych zasobów mieszkaniowych	1		Inspektor ds. planowania przestrzennego i komunalnych zasobów mieszkaniowych	1
	Inspektor ds. dróg	1		Inspektor ds. dróg	1
	Robotnik gospodarczy	6		Robotnik gospodarczy	6

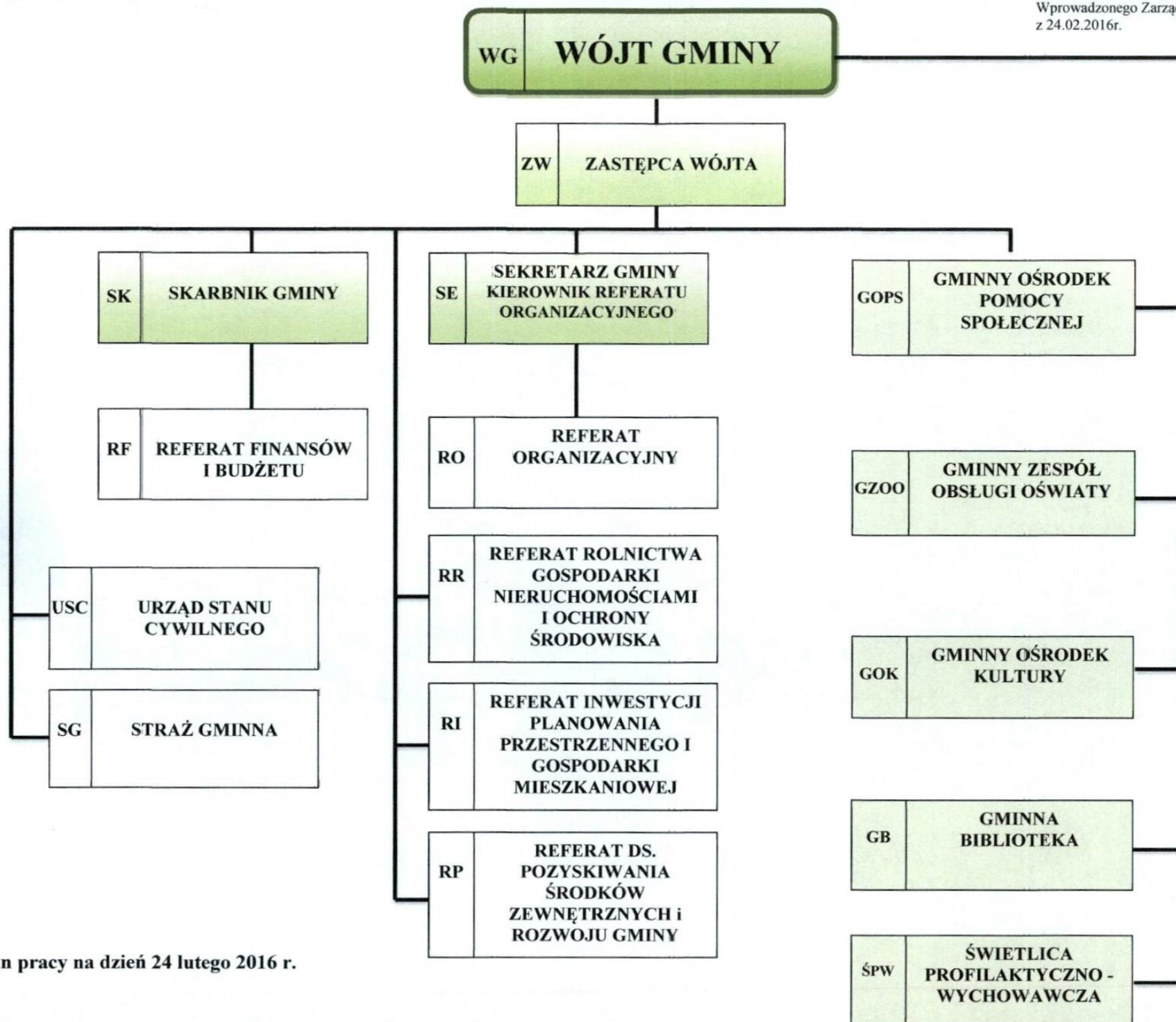
Stan na dzień 24.02.2016 r.

Razem etaty- 44,575

Stanowiska: z wyboru, powołania, doradcy, urzędnicze, w tym kierownicze –30,205

Stanowiska pomocnicze i obsługi- 14,37 etatów





Stan pracy na dzień 24 lutego 2016 r.