

MIEJSCOWY PLAN ZAGOSPODAROWANIA PRZESTRZENNEGO W CZĘŚCI WSI MROZOWO, GMINA SADKI

SKALA 1 : 1000



Poświadczam zgodność niniejszej kopii z treścią materiału państwowego zasobu geodezyjnego i kartograficznego

Organ prowadzący państwowy zasób geodezyjny i kartograficzny: STAROSTA NAKIELSKI

Nazwa materiału zasobu: Mapa zasadnicza

Identyfikator ewidencyjny materiału zasobu: P.0410.20.....

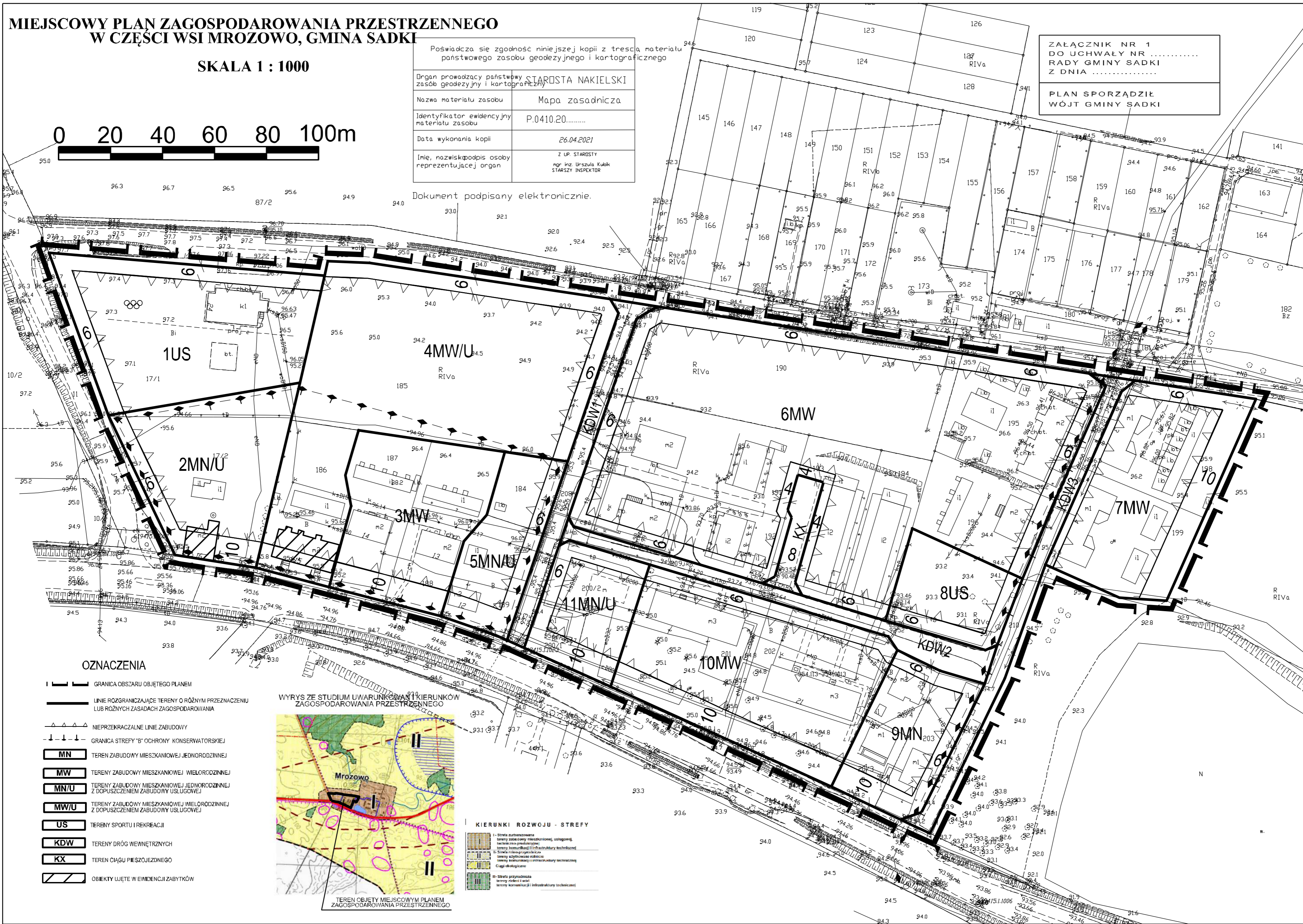
Data wykonania kopii: 26.04.2021

Imię, nazwisko, podpis osoby reprezentującej organ: Z UP. STAROSTY mgr inż. Urszula Kukak STARSZY INSPEKTOR

Dokument podpisany elektronicznie.

ZALĄCZNIK NR 1
DO UCHWAŁY NR
RADY GMINY SADKI
Z DNIA

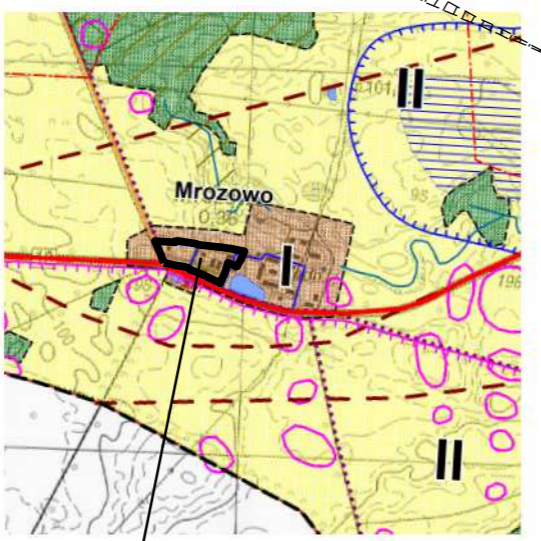
PLAN SPORZĄDZIŁ
WÓJT GMINY SADKI



OZNACZENIA

- GRANICA OBSZARU OBJĘTEGO PLANEM
- LINIE ROZGRANICZAJĄCE TERENY O RÓŻNYM PRZEZNACZENIU LUB RÓŻNYCH ZASADACH ZAGOSPODAROWANIA
- NIEPRZEKRACZALNE LINIE ZABUDOWY
- GRANICA STREFY "B" OCHRONY KONSERWATORSKIEJ
- TEREN ZABUDOWY MIESZKANOWEJ JEDNORODZINNEJ
- TERENY ZABUDOWY MIESZKANOWEJ WIELORODZINNEJ
- TERENY ZABUDOWY MIESZKANOWEJ JEDNORODZINNEJ Z DOPUSZCZENIEM ZABUDOWY USŁUGOWEJ
- TERENY ZABUDOWY MIESZKANOWEJ WIELORODZINNEJ Z DOPUSZCZENIEM ZABUDOWY USŁUGOWEJ
- TERENY SPORTU I REKREACJI
- TERENY DRÓG WEWNĘTRZNYCH
- TEREN CIĄGU PIESZOJEZDNEGO
- OBIEKTY UJĘTE W EWIDENCJI ZABYTKÓW

WYRYS ZE STUDIUM UWARUNKOWAŃ I KIERUNKÓW ZAGOSPODAROWANIA PRZESTRZENNEGO



KIERUNKI ROZWOJU - STREFY

- I - Strefa urbanizowana: tereny zabudowy mieszkaniowej, usługowej, technicznej, produkcyjnej; tereny komunalno-techniczne; tereny infrastruktury technicznej
- II - Strefa rolniczo-przemysłowa: tereny użytkowe publiczne; tereny przemysłowe i przemysłowo-usługowe; tereny rekreacyjne; tereny ekologiczne
- III - Strefa przyrodnicza: tereny rekreacji i wsi; tereny krajoznawcze i infrastruktury technicznej