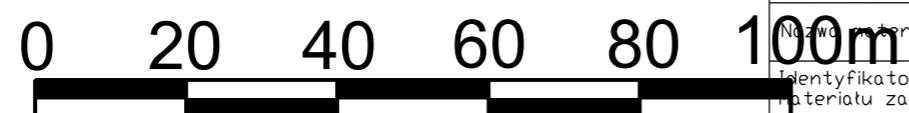


MIEJSCOWY PLAN ZAGOSPODAROWANIA PRZESTRZENNEGO WSI MROZOWO, GMINA SADKI

SKALA 1 : 1000



Poświadczam zgodność niniejszej kopii z treścią materiału państwowego zasobu geodezyjnego i kartograficznego

Organ prowadzący państwowy zasób geodezyjny i kartograficzny: STAROSTA NAKIELSKI

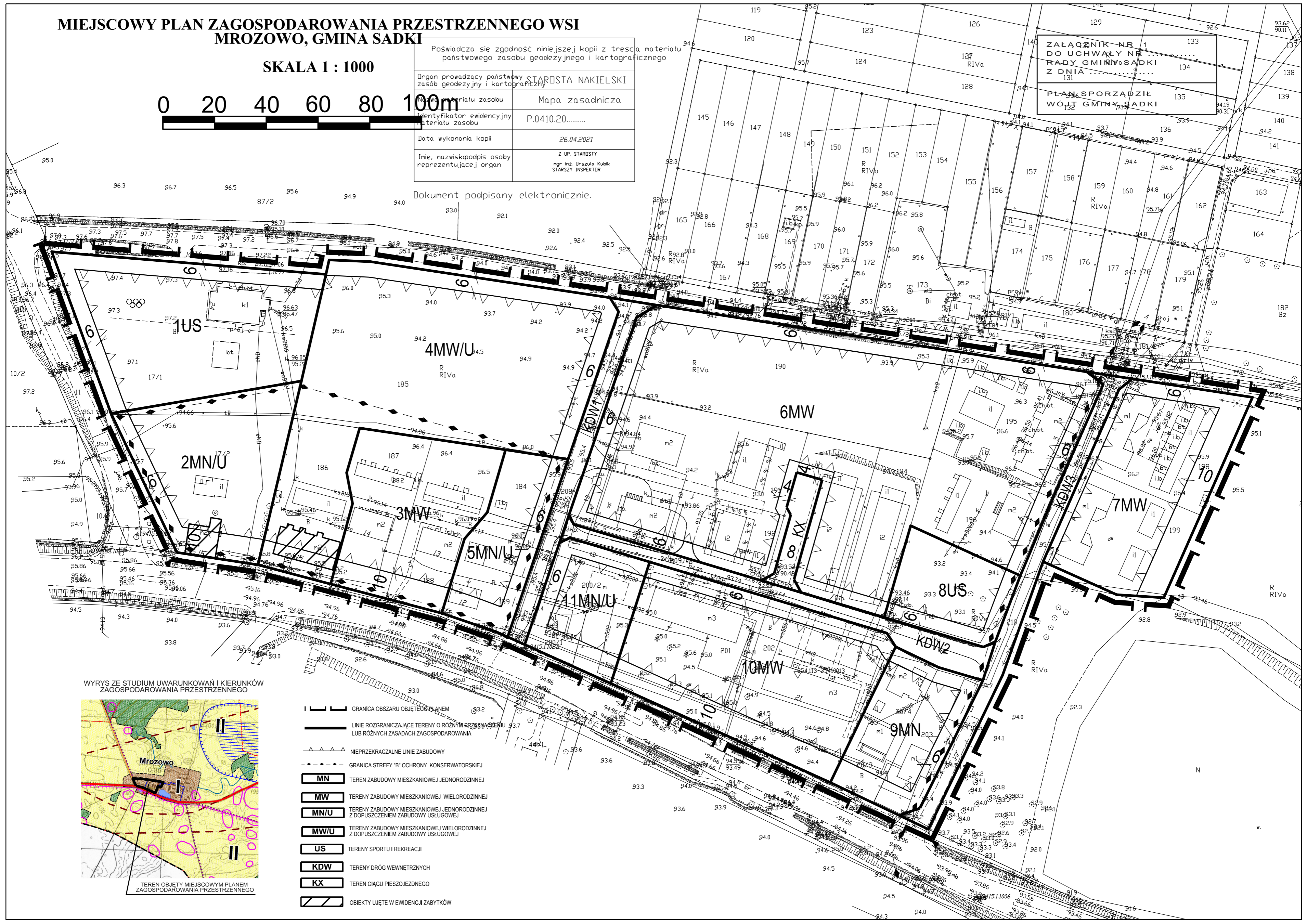
Mapa zasadnicza: P.0410.20.....

Data wykonania kopii: 26.04.2021

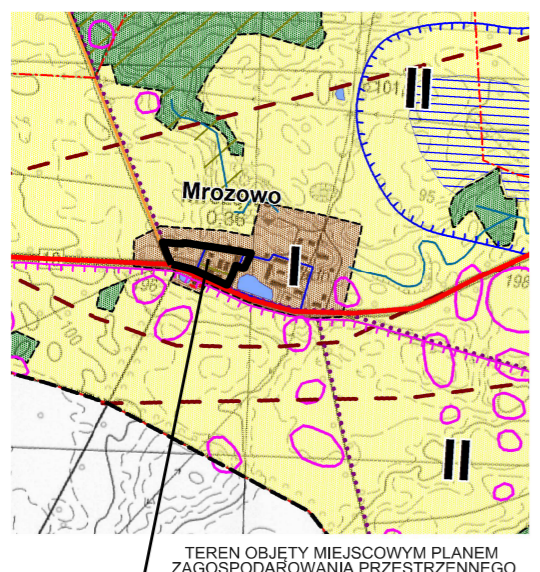
Imię, nazwisko i podpis osoby reprezentującej organ: Z UP. STAROSTY mgr inż. Urszula Kubik STARSZY INSPEKTOR

Dokument podpisany elektronicznie.

ZAŁĄCZNIK NR 1
DO UCHWAŁY NR
RADY GMINY SADKI
Z DNIA
PLAN SPORZADZIL
WOJ. GMINY SADKI



WYRYS ZE STUDIUM UWARUNKOWAŃ I KIERUNKÓW ZAGOSPODAROWANIA PRZESTRZENNEGO



- GRANICA OBSZARU OBJĘTEGO PLANEM
- LINIE ROZGRANICZAJĄCE TERENY O RÓŻNYM PRZYZNACZENIU LUB RÓŻNYCH ZASADACH ZAGOSPODAROWANIA
- NIEPRZEKRACZALNE LINIE ZABUDOWY
- GRANICA STREFY 'B' OCHRONY KONSERWATORSKIEJ
- TEREN ZABUDOWY MIESZKANIOWEJ JEDNORODZINNEJ
- TERENY ZABUDOWY MIESZKANIOWEJ WIELORODZINNEJ
- TERENY ZABUDOWY MIESZKANIOWEJ JEDNORODZINNEJ Z DOPUSZCZENIEM ZABUDOWY USŁUGOWEJ
- TERENY ZABUDOWY MIESZKANIOWEJ WIELORODZINNEJ Z DOPUSZCZENIEM ZABUDOWY USŁUGOWEJ
- TERENY SPORTU I REKREACJI
- TERENY DRÓG WEWNĘTRZNYCH
- TEREN CIĄGU PIESZCZYZNEGO
- OBIEKTY UJĘTE W EWIDENCJI ZABYTKÓW