

**ZARZĄDZENIE Nr 71.2016**  
**WÓJTA GMINY SADKI**  
**z dnia 29 lipca 2016 roku**

**w sprawie wprowadzenia Regulaminu Organizacyjnego Urzędu Gminy w Sadkach**

Na podstawie art. 33 ust. 2 oraz art. 40 ust. 2 pkt. 2 ustawy z dnia 8 marca 1990r. o samorządzie gminnym ( Dz.U. z 2016 r., poz.446) zarządzam, co następuje:

§1. Wprowadzam Regulamin Organizacyjny Urzędu Gminy w Sadkach, w brzmieniu stanowiącym załącznik do niniejszego zarządzenia.

§2. Wykonanie Zarządzenia powierzam Sekretarzowi Gminy.

§3. Traci moc Zarządzenie Wójta Gminy Sadki Nr 16.2016 z dnia 24 lutego 2016r. w sprawie wprowadzenia Regulaminu Organizacyjnego Urzędu Gminy w Sadkach.

§4. Regulamin wchodzi w życie z dniem podjęcia.

**WÓJTA**  
*Dariusz Grytlewicz*

# WG WÓJT GMINY

1

ZW	ZASTĘPCA WÓJTA	1
----	----------------	---

Załącznik nr 1  
do Zarządzenia Wójta Gminy Sadki  
Nr 71.2016  
z dnia 29.07.2016r.

SK	SKARBNIK GMINY	1
SE	SEKRETARZ GMINY Kierownik referatu organizacyjnego	1

RF	REFERAT FINANSÓW I BUDŻETU	8
	Kierownik Inspektor ds. księgowych	1
	Inspektor ds. księgowych	1
	Inspektor ds. wynagrodzeń	1
	Inspektor ds. wymiaru podatków	1
	Inspektor ds. podatku VAT i podatków od osób prawnych	1
	Inspektor ds. podatku od osób fizycznych	1
	Inspektor ds. obsługi kasy i opłaty śmieciowej	1
	Podinspektor ds. wydatków	1
RO	REFERAT ORGANIZACYJNY	9,50
	Inspektor ds. personalnych	1
	Inspektor ds. obsługi rady gminy i dodatków	1
	Inspektor ds. działalności gospodarzce i spraw obronnych	1
	Sekretarka	1
	Pomoc administracyjna	1
	Sprzątaczką	3,50
	Goniec	1

RR	REFERAT ROLNICTWA GOSPODARKI NIERUCHOMOŚCIAMI I OCHRONY ŚRODOWISKA	2,95
	Kierownik Inspektor ds. gospodarki nieruchomościami	1
	Inspektor ds. ochrony środowiska	1
	Pomoc administracyjna ds. zaдрzewień i gospodarki wodnej	0,33
	Robotnik gospodarczy	0,62

RP	REFERAT DS. POZYSKIWANIA ŚRODKÓW ZEWNĘTRZNYCH I ROZWOJU GMINY	2
	Kierownik Inspektor ds. pozyskiwania środków zewnętrznych i rozwoju gminy	1
	Inspektor ds. promocji o organizacji pozarządowych, zdrowia i sportu	1

USC	URZĄD STANU CYWILNEGO	2
	Kierownik	1
	Pomoc administracyjna ds. ewidencji ludności i dowodów osobistych	1

SG	STRAŻ GMINNA	5
	Komendant	0,33
	Inspektor ds. zarządzania kryzysowego i ppoz.	0,67
	Straznik	4

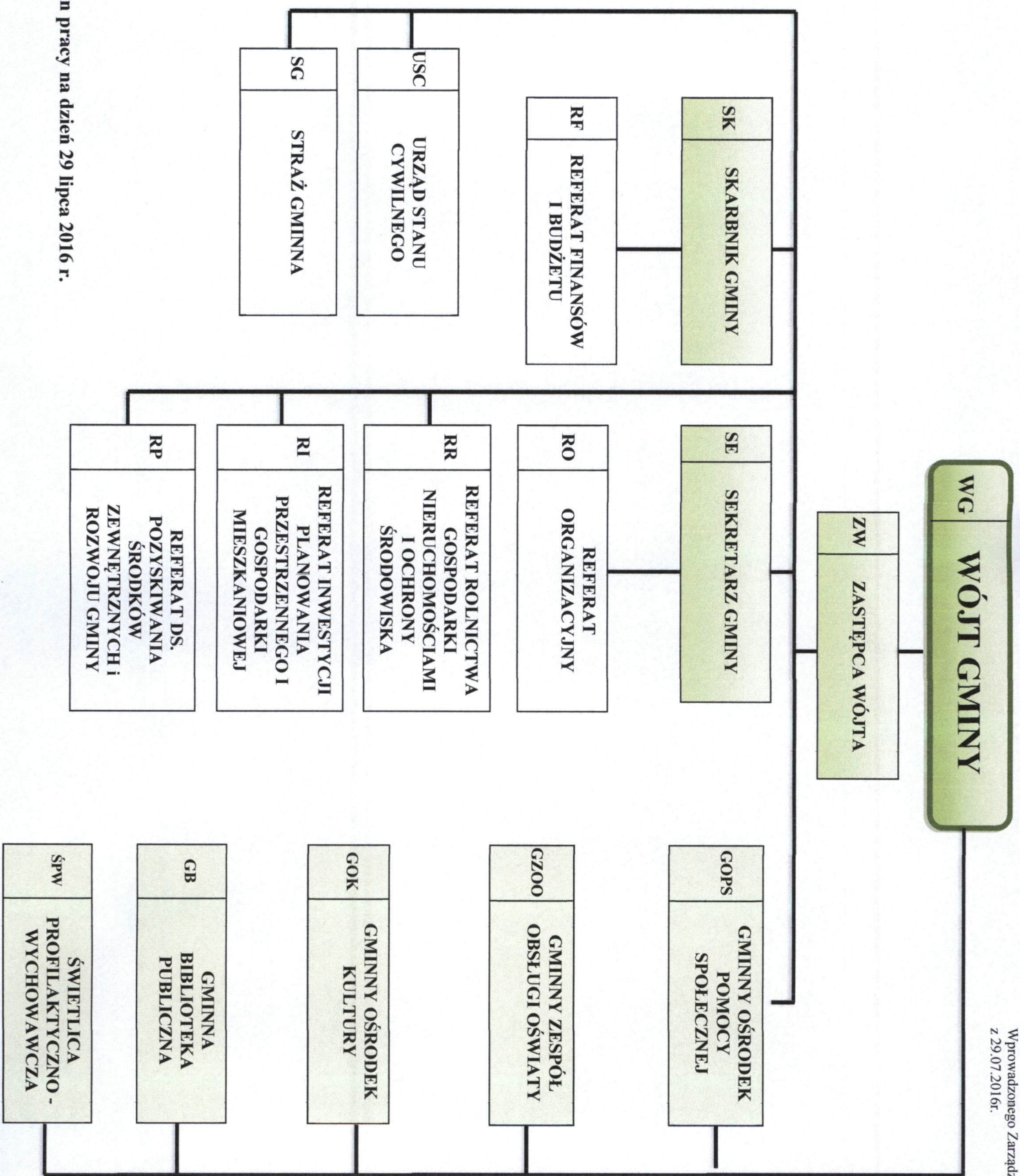
RI	REFERAT INWESTYCJI, PLANOWANIA PRZESTRZENNEGO I GOSPODARKI MIESZKANOWEJ	9
	Kierownik Inspektor ds. inwestycji	1
	Inspektor ds. planowania przestrzennego i komunalnych zasobów mieszkaniowych	1
	Inspektor ds. dróg	1
	Robotnik gospodarczy	6

Stan na dzień 29.07.2016 r.

Razem etaty- 42,45

Stanowiska: z wyboru, powołania, doradcy, urzędnicze, w tym kierownicze – 28 etatów

Stanowiska pomocnicze i obsługi- 14,45 etatów



Stan pracy na dzień 29 lipca 2016 r.